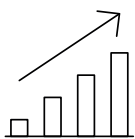
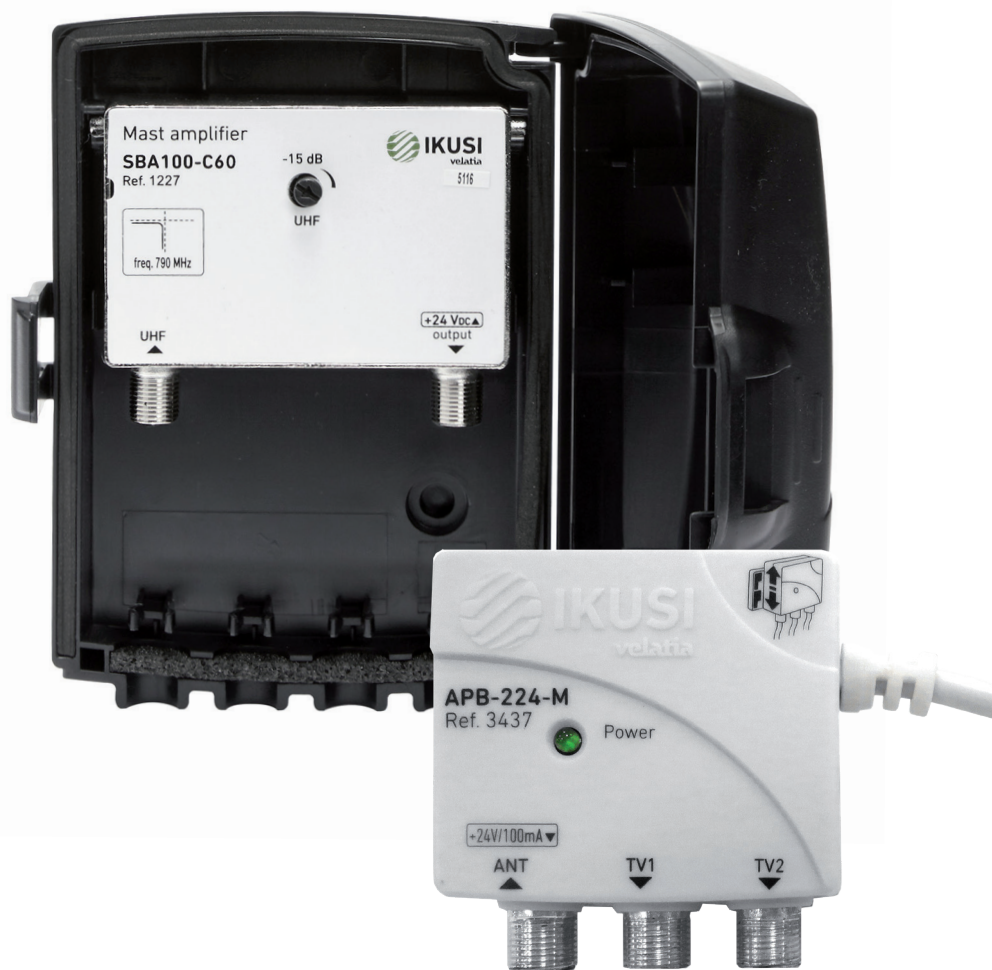




IKUSI

Kit Amplificateur de mât multibandes + Alimentation

Solution pour amplifier le signal TV tout en assurant une protection contre les interférences de la LTE.



Gain UHF très élevé



Très faible facteur de bruit



Modèles conforme LTE 1ère et 2ème génération

Kits amplificateur de mât + alimentation

MODÈLE	RÉF.	DESCRIPTION
JSBA-100-C69	1223	Kit Amplificateur SBA-100-C69 + Alimentation APB-224-M
JSBA-100-C60	1222	Kit Amplificateur SBA-100-C60 + Alimentation APB-224-M
JSBA-100-C48	1224	Kit Amplificateur SBA-100-C48 + Alimentation APB-224-M

Caractéristiques amplificateur SBA100

- Modèles conformes LTE 1° et 2° génération.
- Gain UHF très élevé.
- Atténuateurs variables inter-étage.
- Caractéristiques définies pour obtenir un très faible facteur de bruit.
- Boîtier zamac intérieur avec ports type F

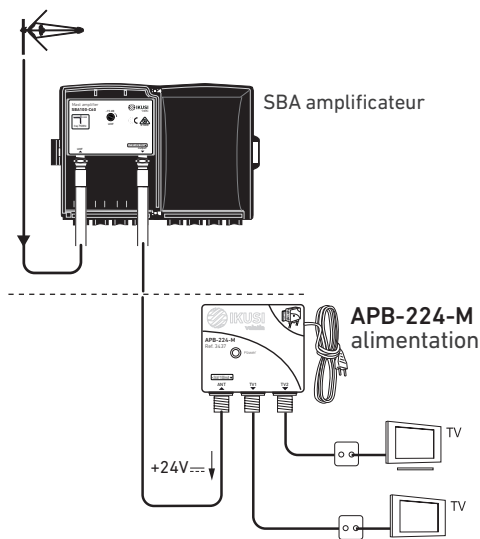
MODÈLE	RÉF.	Série SBA100	
SBA-100-C69	1225	Bande de Fréquences MHz	470 - 862
SBA-100-C60	1227		470 - 790 (conforme LTE 1° génération)
SBA-100-C48	1228		470 - 694 (conforme LTE 2° génération)
Entrées			1
			UHF
Gain nominal	dB		> 40
Réglage de gain	dB		0 - 15
Facteur de bruit	dB		≤ 2
Niveau de sortie (DM-8, -10dB)	dBμV		106
Tension d'alimentation	Vdc		+24
Consommation	mA		55
Niveau de protection	IP		IP54
Dimensions	mm		96 x 125 x 46

Caractéristiques alimentation APB-224-M

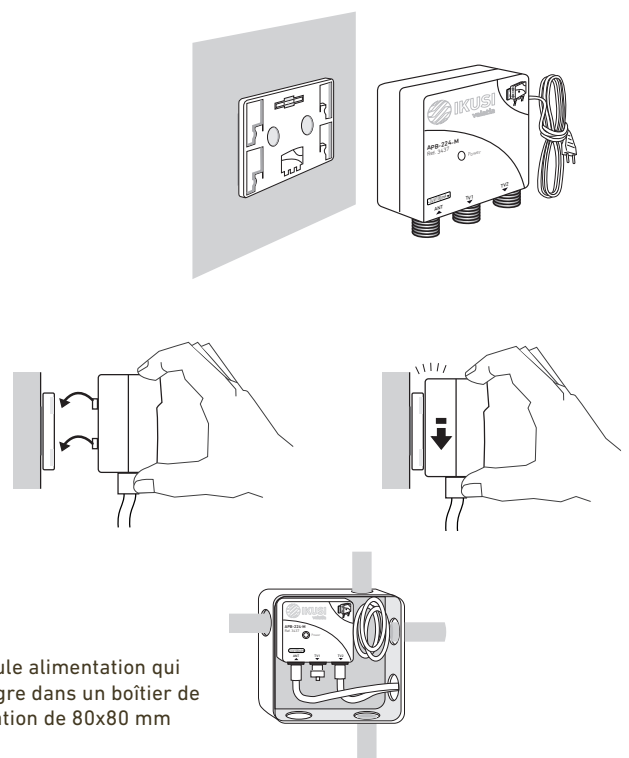
- Le plus petit du marché.
- S'intègre parfaitement dans un boîtier de dérivation de 80x80 mm.
- Consommation électrique optimisée grâce à l'alimentation à découpage basse consommation.
- Montage et connexion des câbles facilités grâce au système de fixation innovant. Niveau à bulle intégré pour une fixation parfaite.
- Fixation sans perçage possible grâce à l'adhésif.
- 1 port d'entrée HF + sortie d'alimentation CC/ 2 ou 4 ports de sortie HF.

MODÈLE	APB-224-M	
RÉF.	3437	
Type de régulation	à découpage	
Sortie	2	
Tension secteur (50 Hz)	VAC	100 - 240
Tension de sortie	VDC	+24 (±5%)
Courant max de sortie	mA	100
Bande de fréquences	MHz	47 - 862
Affaiblissement de passage	dB	≤ 4
Rendement	%	>70
Dimensions	mm	50 x 50 x 25

Exemple d'installation



Dispositif pour faciliter la fixation/libération murale



La seule alimentation qui s'intègre dans un boîtier de dérivation de 80x80 mm